
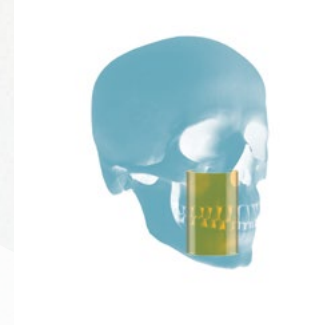
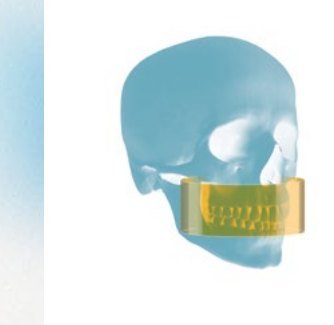

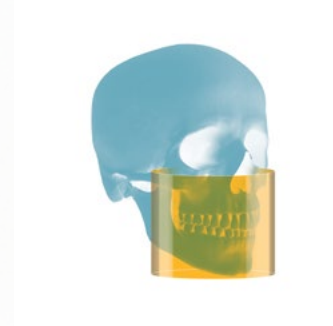








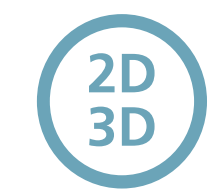
## BIS ZU 14 VERSCHIEDENE VOLUMENGRÖSSEN

		
4 x 4 cm, 5 x 5 cm, 6 x 6 cm	5 x 8 cm	8 x 5 cm, 10 x 5 cm, 12 x 5 cm
		
8 x 8 cm 10 x 10 cm	12 x 10 cm	16 x 6 cm
		
16 x 10 cm	16 x 12 cm	16 x 17 cm

## PRÄZISION DURCH INNOVATION

Nichts ist einfach in der Zahnmedizin oder Oralchirurgie. Aber jetzt gibt es einen einfacheren Weg für Ihr Team hochqualitative Aufnahmen zu bekommen, die Sie benötigen um schnelle Diagnosen und Behandlungspläne zu erstellen.

Das revolutionäre CS 9600 System steht für eine neue Dimension der Bildqualität, Bedienerfreundlichkeit und, letztendlich, präziser Diagnosemöglichkeiten. Das System zeichnet sich durch intelligente Innovationen und automatisierte Workflow-Technologien aus, die – unabhängig davon, wer das Gerät bedient – eine zuverlässige Patientenpositionierung und reproduzierbare Bildqualität gewährleisten. Und in der Zukunft kann das System dank erweiterbarer Volumen, vielseitiger Bildgebungsoptionen und wertschöpfender Software zusammen mit Ihrer Praxis wachsen.



**MULTIFUNKTIONALES SYSTEM**  
 Multifunktionale Bildgebungssysteme verbinden 2D-Panorama-Technologie und DVT-Bildgebung mit 3D-Modellscans<sup>1</sup> und 3D-Gesichtsscans<sup>1</sup> und führen diese Funktionen in einem einzigen leistungsstarken Gerät zusammen. Dieses kann zudem mit Fernröntgen-Bildgebung nachgerüstet werden.<sup>1</sup>

## DREI ERWEITERBARE VERSIONEN

Das flexible Design des CS 9600 ermöglicht Ihnen, auf ein größeres Volumen nachzurüsten, wenn Sie Ihren Tätigkeitsbereich erweitern möchten – und das ohne Austausch des Geräts.

<p><b>CS 9600 12 X 10 AUSFÜHRUNG</b>                  Volumen: 4 x 4 cm bis 12 x 10 cm</p> <p>Ideal für Implantologie, Oralchirurgie, Endodontie und die meisten Anforderungen der allgemeinen Zahnmedizin</p>	<p><b>CS 9600 16 X 10 AUSFÜHRUNG</b>                  Volumen: 4 x 4 cm bis 16 x 10 cm</p> <p>Ideal für komplexe Implantatfälle, Parodontologie, Oralchirurgie und die meisten MKG-Anforderungen</p>	<p><b>CS 9600 16 X 17 AUSFÜHRUNG</b>                  Volumen: 4 x 4 cm bis 16 x 17 cm</p> <p>Ideal für alle Anforderungen, einschließlich Mund-Kiefer &amp; Gesichtschirurgie</p>
--	--	--



# DIE NEUESTE DVT GENERATION: SO RAFFINIERT, SO EINFACH

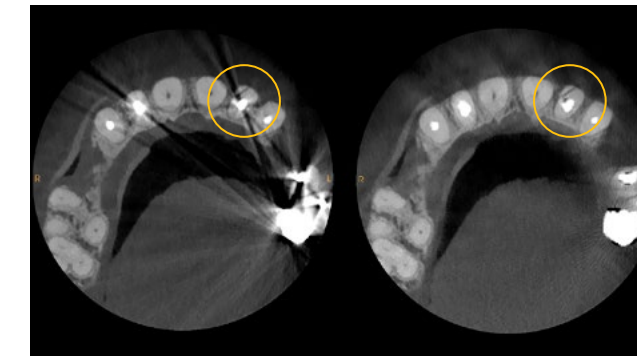
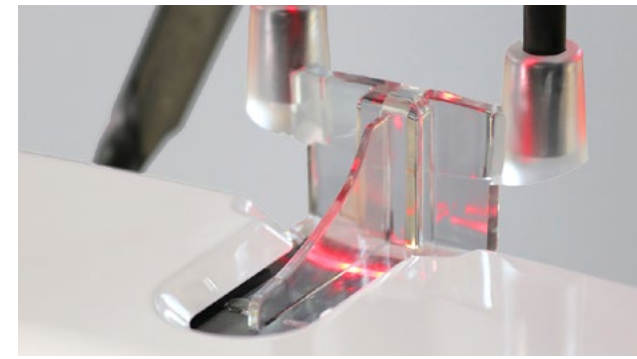
<sup>1</sup> Noch in Entwicklungsphase - bald zum Kauf erhältlich

# CS 9600

## JEDER SCHUSS EIN TREFFER

Als eines der fortschrittlichsten DVT-Geräte seiner Kategorie verfügt das CS 9600 System über verschiedene Neuerungen, mit denen Sie und Ihre Mitarbeiter bereits bei minimaler Erfahrung mit dem System hochwertige, reproduzierbare Bilder erstellen können. Der intuitive Workflow und die hochmodernen Technologien sorgen für ein neues Maß an Automatisierung und Einfachheit in der zahnmedizinischen sowie oralchirurgischen und Munk-Kiefer-Gesichtschirurgischen Bildgebung.

Das System beinhaltet bahnbrechende Innovationen wie den Live Positionierungs Assistenten, Videokameras und SmartAuto<sup>1</sup> Technologie, um eine korrekte und konsistente Patientenpositionierung sicherzustellen, welches Ihr Team bestmöglich unterstützt, damit bei jeder Aufnahme ein optimales Bildergebnis gelingt.



**STABILE POSITIONIERUNG**  
Patienten können stehend oder sitzend mit dem optionalen ausklappbaren Sitz<sup>1</sup> gerönt werden. Letzterer stabilisiert die Patientenposition und minimiert das Risiko von Bewegungsunschärfen.

**LIVE POSITIONIERUNGS-ASSISTENT**  
Patienten werden mit Kameras und entsprechender Live-Ansicht auf dem Touchscreen einfach und genau positioniert.

**BENUTZERFREUNDLICHES SMARTPAD**  
Das intuitive SmartPad und die übersichtliche Benutzeroberfläche führen den Anwender durch das Prozedere und vereinfachen es – von der Aufnahme-Einstellungen bis hin zur Kontrolle der Bildqualität.

**MEHR LEISTUNG, WENIGER ARTEFAKTE, GERINGERE DOSIS**  
Die leistungsstarke 120-kV-Option<sup>1</sup> reduziert Artefakte und verbessert den Kontrast bei gleichzeitiger Herabsetzung der effektiven Dosis von DVT-Aufnahmen.

**INTELLIGENTE TECHNOLOGIEN**  
SmartAuto Pan<sup>1</sup> und SmartAuto 3D<sup>1</sup> analysieren die Patientenmorphologie, um die richtigen Belichtungseinstellungen sowie Umlaufbahn automatisch zu berechnen bzw. um das Volumen präzise zu definieren.

**CS MAR**  
CS MAR<sup>1</sup> reduziert Metallartefakte deutlich und ermöglicht sogar eine dynamische Bildanzeige – mit und ohne Filter – für zuverlässigere Diagnosen.

**CS FACE SCAN**  
Mit der Option CS Face Scan<sup>2</sup> können realistische 3D-Gesichtsaufnahmen erstellt und der Oberflächenscan automatisch mit DVT-Aufnahmen und 3D-Modellen überlagert werden.



CS Advantage

### Immer aktuell und dauerhafte Serviceabdeckung mit CS Advantage

Profitieren Sie von den erweiterten Gewährleistungen, Softwareaktualisierungen, Schulungen und der Unterstützung, die Sie benötigen, um sicherzustellen, dass Sie mit Ihrem Gerätekauf die bestmöglichen Erfahrungen machen. Mit unserem CS Advantage Plan ist das problemlos möglich. Bei Interesse oder für weitergehende Informationen kontaktieren Sie uns bitte unter [deutschland@csdental.com](mailto:deutschland@csdental.com).

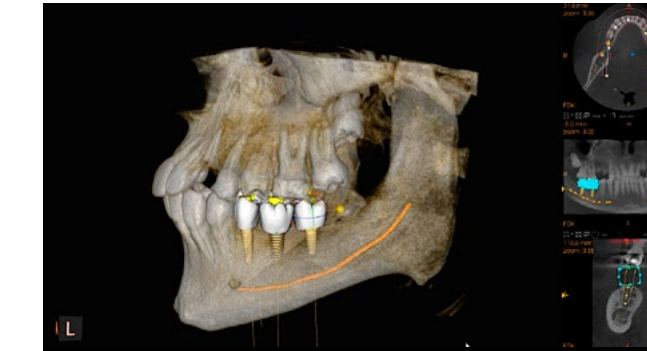
<sup>1</sup> Option  
<sup>2</sup> Option: Noch in Entwicklungsphase - bald zum Kauf erhältlich

### Panorama



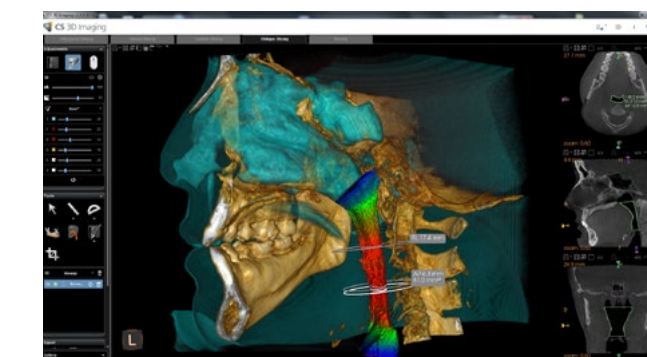
Eine vollständige Palette an Panoramaprogrammen, darunter Optionen für extraorale Bissflügel-Aufnahmen, extraorale Gesamtgebiss-Serien und Aufnahmen mit geringer Strahlenbelastung, deckt all Ihre routinemäßigen Anforderungen ab.

### Implantologie



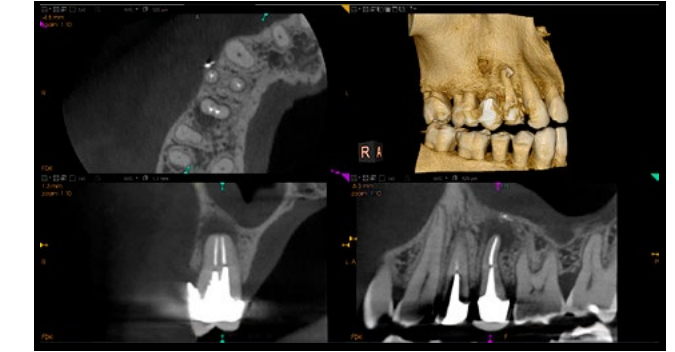
Planen Sie Implantate zuverlässig mit unserer modernen Implantatplanungssoftware mit anpassbaren virtuellen Kronen und umfassender Implantatbibliothek.

### Analyse der Atemwege



Analysieren Sie die oberen Atemwege mit automatischer Vermessung und farbcodierten 3D-Ansichten, um Verengungen und Veränderungen an den Atemwegen zu visualisieren.

### Endodontie



Hochauflösende Aufnahmen (bis zu 75 µm) sind optimal für endodontische Indikationen geeignet und können nun bei fokussiertem Volumen sowie als Einzelkiefer-Aufnahme oder auch für beide Kiefer erstellt werden.

### Mund-, Kiefer- und Gesichtschirurgie



Mit bis zu 14 verschiedenen Volumengrößen, auch für Ganzschädel- und Kiefergelenkaufnahmen, eignet sich das CS 9600 ideal für die Mund-Kiefer & Gesichtschirurgie.

### 3D-Gesichtsscans



Erfassen Sie realistische 3D-Bilder des Gesichts von Patienten und kombinieren Sie diese mit dem DVT-Bild.